



AXITALIA S.R.L. a socio unico

Via Volpiano 64,66 - 10040 Leini (TO)  
Tel 011.9989858 - Fax 011.9974497  
info@axitalia.it - P.IVA 09680340016



www.axmyglax.vision

Ci prendiamo cura della tua tecnologia in modo sostenibile

CERTIFICAZIONE  
UNI EN ISO 9001:2015  
CERTIFICATO N. QI/175/20



Capitale sociale € 10.000 i.v.  
Iscritta alla CCIAA di Torino  
Rea 1072237 www.axitalia.it.

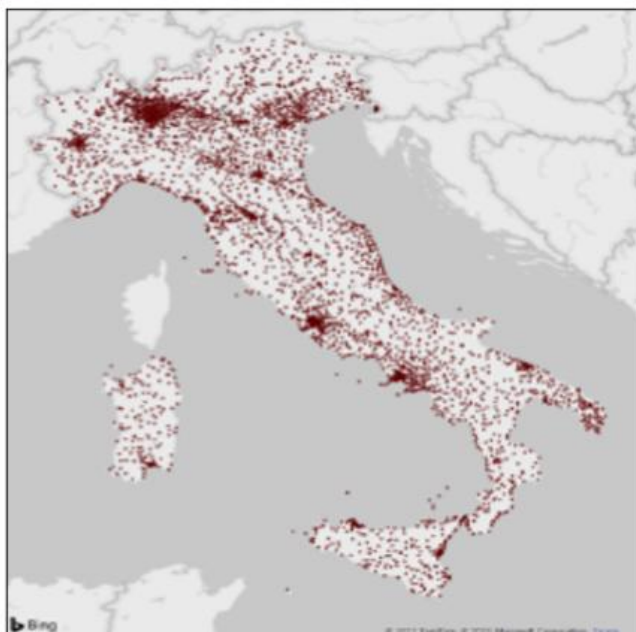
## DECOMMISSIONING DELLA RETE NAZIONALE IN RAME PER LE TELECOMUNICAZIONI

Il piano di decommissioning delle centrali di Tim prevede lo switch off di 62 centrali entro maggio 2024, per un totale di 6.700 centrali entro il 2028.

### PERCHÈ IL DECOMMISSIONING?

Il decommissioning è il processo di dismissione delle tecnologie obsolete negli impianti industriali: nel caso delle telecomunicazioni, accanto al normale avvicendamento delle tecnologie fisse e mobili per incremento prestazioni ed efficienza, il decommissioning è reso possibile dall'ampliamento della rete di accesso mediante l'impiego delle fibre ottiche. In altre parole, il numero di centrali necessario per coprire il territorio nazionale non è più vincolato dai limiti trasmissivi del rame e può così essere drasticamente ridotto. La rete di TIM è costituita da circa 10.500 centrali: questo numero è sostanzialmente dovuto alle caratteristiche della rete in rame oltre che alla distribuzione della popolazione sul territorio. L'impiego della rete di accesso in fibra, oltre a consentire migliori prestazioni in termini di performance di servizio e consumi energetici, permette anche di ridurre il numero di centrali necessarie a 3.800, dismettendo le restanti 6.700 centrali.

#### COLT (long term)



~ 3.800  
Centrali COLT

#### BYPASS (decommissioning)



~ 6.700  
Centrali BYPASS



AXITALIA S.R.L. a socio unico

Via Volpiano 64,66 - 10040 Leini (TO)  
Tel 011.9989858 – Fax 011.9974497  
info@axitalia.it - P.IVA 09680340016



www.axmyglax.vision

Ci prendiamo cura della tua tecnologia in modo sostenibile

CERTIFICAZIONE  
UNI EN ISO 9001:2015  
CERTIFICATO N. QI/175/20



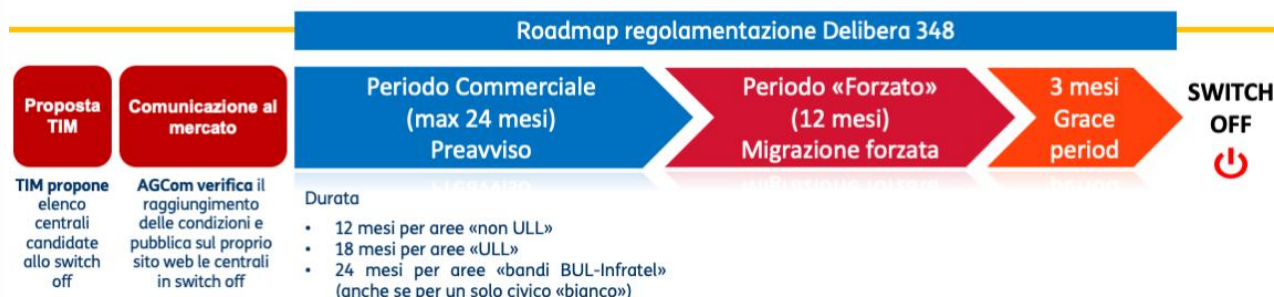
Capitale sociale € 10.000 i.v.  
Iscritta alla CCIAA di Torino  
Rea 1072237 www.axitalia.it.

Il passaggio dal rame alla fibra ottica riduce le emissioni e quindi giova alla sostenibilità ambientale.

« Il passaggio alla fibra ottica FttH (la fibra fino alla casa) nella rete di accesso riduce i consumi energetici – spiega Romano a DigitEconomy.24, report del Sole 24 Ore Radiocor e Digit'Ed, nell'ordine di oltre due terzi rispetto ad una rete tradizionale, con conseguente riduzione di emissione di CO2 nell'ambiente».

## LE REGOLE DEL DECOMMISSIONING

Il processo di switch off delle centrali è regolamentato da una Delibera dell'Autorità competente (Delibera AGCOM N.348/19/CONS) che definisce le modalità secondo le quali TIM può provvedere a realizzare lo switch off delle centrali a seguito della migrazione dei clienti su servizi FTTX ed in minima parte FWA. Il processo descritto stabilisce che TIM debba “annunciare” le centrali per cui ha intenzione di procedere alla dismissione o riconversione per altri fini ed a seguire comunicare all'autorità i valori di copertura FTTX delle linee attestata alla centrale accorpante oltre che il rispettivo livello di penetrazione. A seguito dell'annuncio, il processo tecnico di switch off, detto “migrazione forzata”, non potrà iniziare prima di un periodo che varia da 12, 18 o 24 mesi a seconda che le centrali siano aperte a bistream e WLR, piuttosto che ULL piuttosto che relative a finanziamento pubblico non a favore di TIM (bando Aree Bianche anno 2016). L'annuncio di TIM, una volta che l'Autorità abbia verificato i requisiti richiesti, sarà comunicato al Mercato e quindi a tutti gli OAO e, dalla data di pubblicazione, inizierà il percorso precedentemente descritto. Il periodo di “migrazione forzata” avrà una durata di 12 mesi dopo i quali, qualora fossero ancora presenti dei clienti da migrare dai servizi legacy, il processo di switch off dovrà completarsi entro ulteriori 3 mesi, previa comunicazione ai clienti interessati di cessazione del contratto in essere. Le attività in oggetto sono state eseguite per quanto riguarda l'annuncio e le verifiche per un primo lotto di 62 centrali che, a partire dal 24 febbraio 2023 è entrato nella fase di “migrazione forzata” e quindi è in corso un primo caso concreto per sperimentare in dettaglio tutti gli aspetti e le implicazioni correlati a tale fase. Per quanto concerne gli altri lotti è stata predisposta una roadmap delle attività congruente con i vincoli della Delibera e che, in linea con i Piani Strategici di TIM, permetterà di abilitare quanto previsto anche dagli obiettivi dell'Agenda Digitale Europea 2030.





**AXITALIA S.R.L. a socio unico**

Via Volpiano 64,66 - 10040 Leini (TO)  
Tel 011.9989858 – Fax 011.9974497  
info@axitalia.it - P.IVA 09680340016



[www.axmyglax.vision](http://www.axmyglax.vision)

Ci prendiamo cura della tua tecnologia in modo  
sostenibile

CERTIFICAZIONE  
UNI EN ISO 9001:2015  
CERTIFICATO N. QI/175/20



Capitale sociale € 10.000 i.v.  
Iscritta alla CCIAA di Torino  
Rea 1072237 [www.axitalia.it](http://www.axitalia.it)

## **DECOMMISSIONING ED EFFICIENZA**

La rete di TIM si sviluppa in una componente passiva e tipicamente esterna alle centrali costituita da cavi (rame e fibra ottica) e da una componente attiva (ossia che viene alimentata e consuma energia) costituita da tutti gli apparati installati nelle 10.500 centrali. Nelle centrali, sono “presenti ed alimentati” anche apparati ormai obsoleti, ma necessari a garantire la funzionalità di servizi legacy ed in parallelo sono “accessi” anche apparati che invece garantiscono la fornitura dei “servizi innovativi” quali ad esempio quelli FTTX, servizi questi ultimi con grandissime capacità di banda. Quindi, gli apparati correlati alle tecnologie legacy, oltre ad essere di fatto “una ridondanza di rete”, occupano molto più spazio e consumano molta più energia di quelli che forniscono i servizi FTTX che hanno performance pari ai Gigabit al secondo (ossia 1.000 volte superiore a quelli legacy). I clienti che non migrano verso le nuove tecnologie, oltre a non poter fruire di un servizio enormemente più performante, richiedono il doppio dell’energia rispetto alla rete FTTCab o addirittura il triplo rispetto alla rete FTTH.

I consumi energetici totali della Rete TIM dovuti ai servizi legacy sono pari a circa 475 GWh annui (consumi misurati nel 2022) ed essendo TIM la seconda società italiana in termini di utilizzo di energia elettrica, rappresentano un grande punto di attenzione non soltanto economico, ma anche ambientale. La compensazione delle emissioni di CO2 correlate a questi consumi, richiederebbe l’introduzione in natura di 17 Milioni di alberi. Il decommissioning delle vecchie tecnologie oltre all’impatto energetico ed ambientale, abilita importanti benefici in termini di riduzione degli spazi, permettendo l’eliminazione di 6.700 centrali a livello nazionale, e ulteriori risparmi in termini di manutenzione degli immobili, degli apparati e relativi costi associati.

## **CONCLUSIONI**

La diffusione della rete di accesso FTTX e la digitalizzazione del paese hanno creato le condizioni per avviare una fase di forte accelerazione dei progetti di decommissioning, traguardando lo spegnimento di migliaia di centrali bypass nei prossimi anni. Il decommissioning delle tecnologie obsolete è indispensabile per ottenere efficienza economica, principalmente grazie alla riduzione dei consumi energetici e alla riduzione del numero delle centrali, e insieme ridurre l’impatto ambientale delle reti di telecomunicazioni grazie alla maggiore efficienza delle nuove tecnologie.





**AXITALIA S.R.L. a socio unico**

Via Volpiano 64,66 - 10040 Leini (TO)  
Tel 011.9989858 – Fax 011.9974497  
info@axitalia.it - P.IVA 09680340016



[www.axmyglax.vision](http://www.axmyglax.vision)

Ci prendiamo cura della tua tecnologia in modo  
sostenibile

CERTIFICAZIONE  
UNI EN ISO 9001:2015  
CERTIFICATO N. QI/175/20



Capitale sociale € 10.000 i.v.  
Iscritta alla CCIAA di Torino  
Rea 1072237 [www.axitalia.it](http://www.axitalia.it)

## ED AXITALIA?

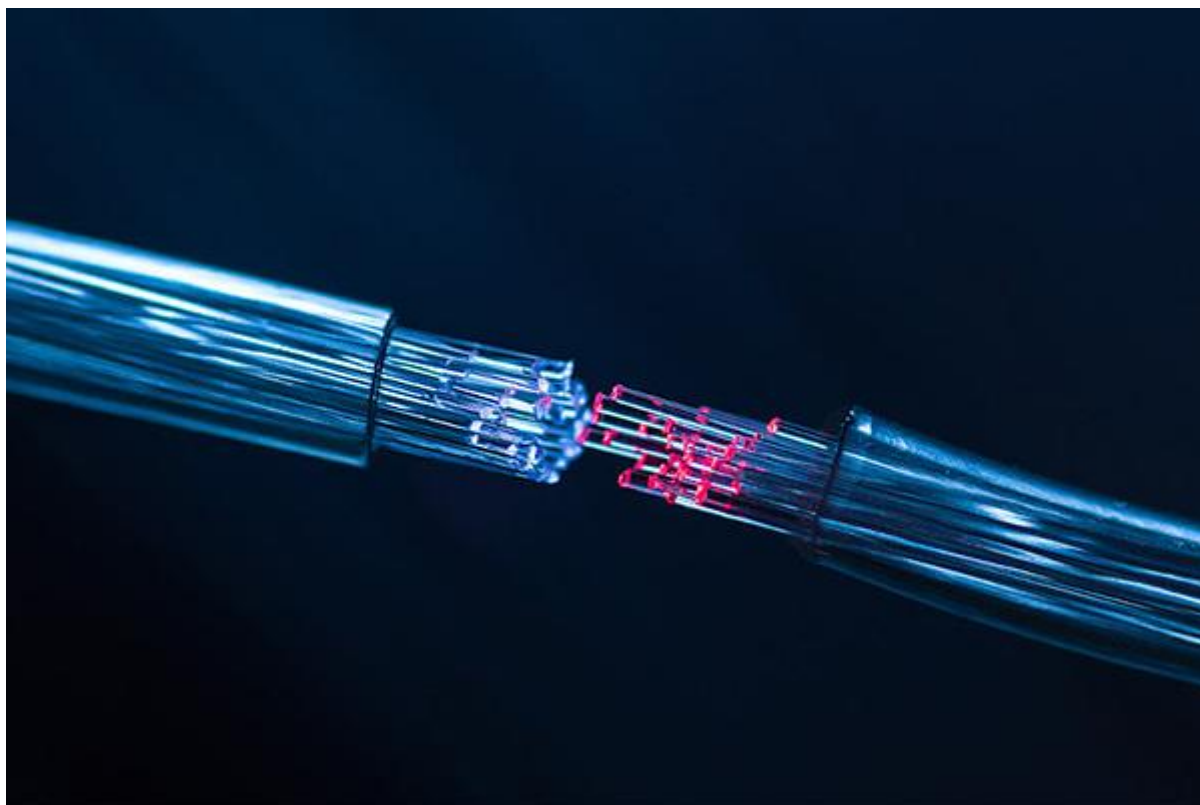
Axitalia nel 2023 ha lanciato il programma AX.MY.GLAX® atto a sensibilizzare i nostri clienti alla riduzione dei consumi energetici ed alla riduzione di emissioni CO2 nell'ambiente, vedere la news dello scorso mese, rimessa in evidenza.

Inoltre, considerando che i clienti con connessioni di tipo “legacy” saranno contattati dai loro commerciali di riferimento per il cambio tecnologia, possiamo supportarvi nel passaggio dei vostri attuali impianti alle nuove tecnologie.

Quando si cambiano le connessioni telefoniche è necessario verificare che il centralino telefonico sia in grado di supportare la tecnologia proposta per evitare di rimanere senza il servizio; quando si cambia la connessione dati è necessario verificare che gli apparati di rete, principalmente il Firewall, sia in grado di gestire efficacemente la nuova banda.

Axitalia può supportarvi nell'eseguire queste verifiche.

**Contattaci per maggiori informazioni.**



**Soluzioni per Aziende in Movimento**