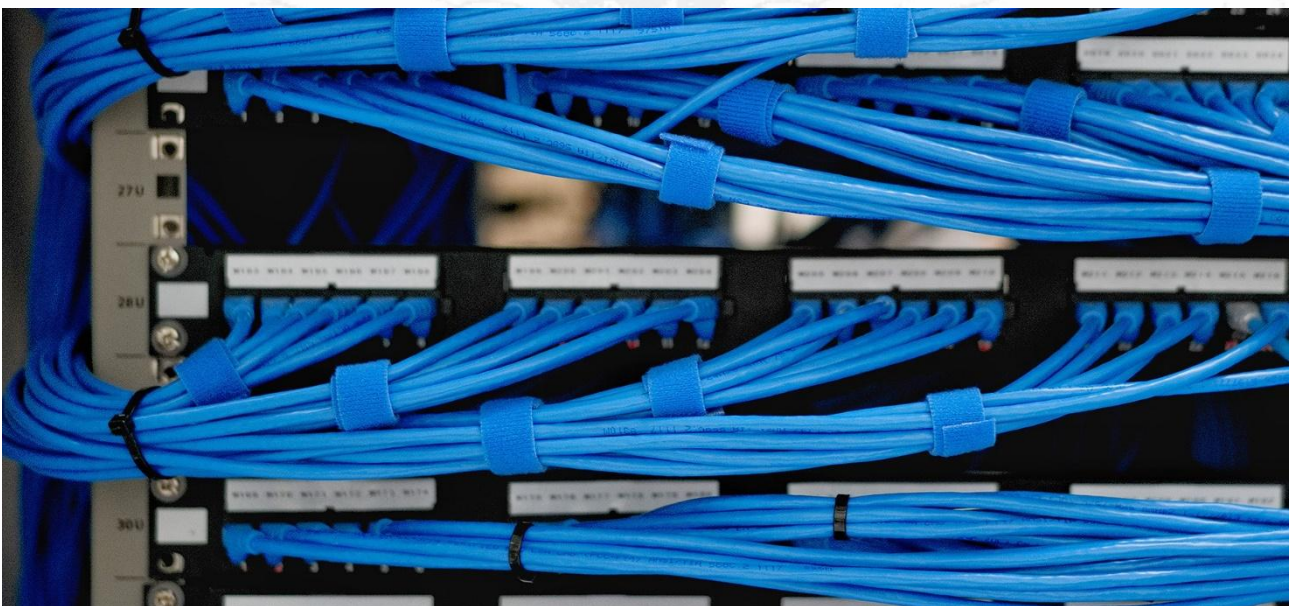


Cablaggi strutturati di Qualità

Il cablaggio strutturato è un sistema di cavi e connettori che viene utilizzato per creare una rete di comunicazione all'interno di un edificio o di un ambiente aziendale. Questo tipo di cablaggio è progettato per supportare una vasta gamma di servizi di comunicazione, tra cui dati, voce, video e altro ancora. È essenziale per garantire una connettività affidabile e flessibile all'interno di un'organizzazione, consentendo una facile gestione e manutenzione delle reti.



Ecco alcuni concetti chiave e spiegazioni relative al cablaggio strutturato:

1. **Scopo del cablaggio strutturato:** Il cablaggio strutturato è progettato per creare una piattaforma di connettività universale all'interno di un edificio. Questo significa che i cavi e i connettori installati devono essere in grado di supportare una vasta gamma di servizi e applicazioni, garantendo al contempo prestazioni affidabili.
2. **Componenti principali:** Un sistema di cablaggio strutturato è composto da diversi componenti chiave, tra cui cavi di rame o fibra ottica, pannelli di patch, connettori, prese di rete e cabine di distribuzione. Questi elementi lavorano insieme per fornire una rete di comunicazione funzionale.
3. **Standard e normative:** Il cablaggio strutturato segue standard e normative rigorose per garantire la compatibilità e le prestazioni. Gli standard più comuni includono le specifiche TIA/EIA e ISO/IEC, che definiscono i requisiti per il cablaggio, le distanze massime e le specifiche di prestazione.
4. **Topologie:** Il cablaggio strutturato può essere implementato in diverse topologie, tra cui punto a punto, a stella, ad anello o ibrida. La topologia a stella è la più comune, con un punto centrale (generalmente una sala server) da cui si diramano i cavi verso ogni area di lavoro o dispositivo.
5. **Categoria dei cavi:** I cavi utilizzati nel cablaggio strutturato sono classificati in categorie (ad esempio, Cat 5e, Cat 6, Cat 6a, Cat 7, ecc.), ognuna delle quali definisce le capacità di trasmissione

AXITALIA S.R.L. a socio unico

Via Volpiano 64,66 - 10040 Leini (TO)
Tel 011.9989858 – Fax 011.9974497
info@axitalia.it - P.IVA 09680340016

Capitale sociale € 10.000 i.v.
Iscritta alla CCIAA di Torino
Rea 1072237 www.axitalia.it.

di dati e la frequenza supportata. Le categorie superiori offrono prestazioni migliori e sono adatte per applicazioni ad alta velocità.

6. Fibra ottica: Oltre ai cavi di rame, la fibra ottica è spesso utilizzata nel cablaggio strutturato per le sue prestazioni superiori in termini di velocità di trasmissione e distanze. La fibra ottica è ideale per applicazioni ad alta larghezza di banda e lunghe distanze.
7. Patch Panel e Rack Distribution: I Patch Panel consentono la connessione dei cavi di rete alle prese di rete o ai dispositivi finali. I Rack Distribution sono utilizzati per gestire i cavi all'interno delle sale server e per distribuire i segnali alle aree di lavoro.
8. Etichettatura e documentazione: Una parte essenziale del cablaggio strutturato è la documentazione accurata. Ogni connessione, cavo e componente deve essere etichettato in modo chiaro e registrato in documenti di progetto per semplificare la manutenzione e le future modifiche.
9. Scalabilità: Il cablaggio strutturato è progettato per essere scalabile, consentendo l'aggiunta di nuovi dispositivi e servizi senza dover sostituire l'infrastruttura esistente. Ciò lo rende una soluzione a lungo termine per le esigenze di comunicazione di un'organizzazione.

In sintesi, il cablaggio strutturato è fondamentale per creare reti di comunicazione affidabili e flessibili all'interno degli edifici e degli ambienti aziendali. Seguendo standard e buone pratiche, è possibile garantire una connettività di alta qualità che supporta una vasta gamma di servizi e applicazioni.





AXITALIA S.R.L. a socio unico

Via Volpiano 64,66 - 10040 Leini (TO)
Tel 011.9989858 – Fax 011.9974497
info@axitalia.it - P.IVA 09680340016

CERTIFICAZIONE
UNI EN ISO 9001:2008
CERTIFICATO N. QA/279/15/a-b



Capitale sociale € 10.000 i.v.
Iscritta alla CCIAA di Torino
Rea 1072237 www.axitalia.it.

L'importanza di scegliere il Partner corretto

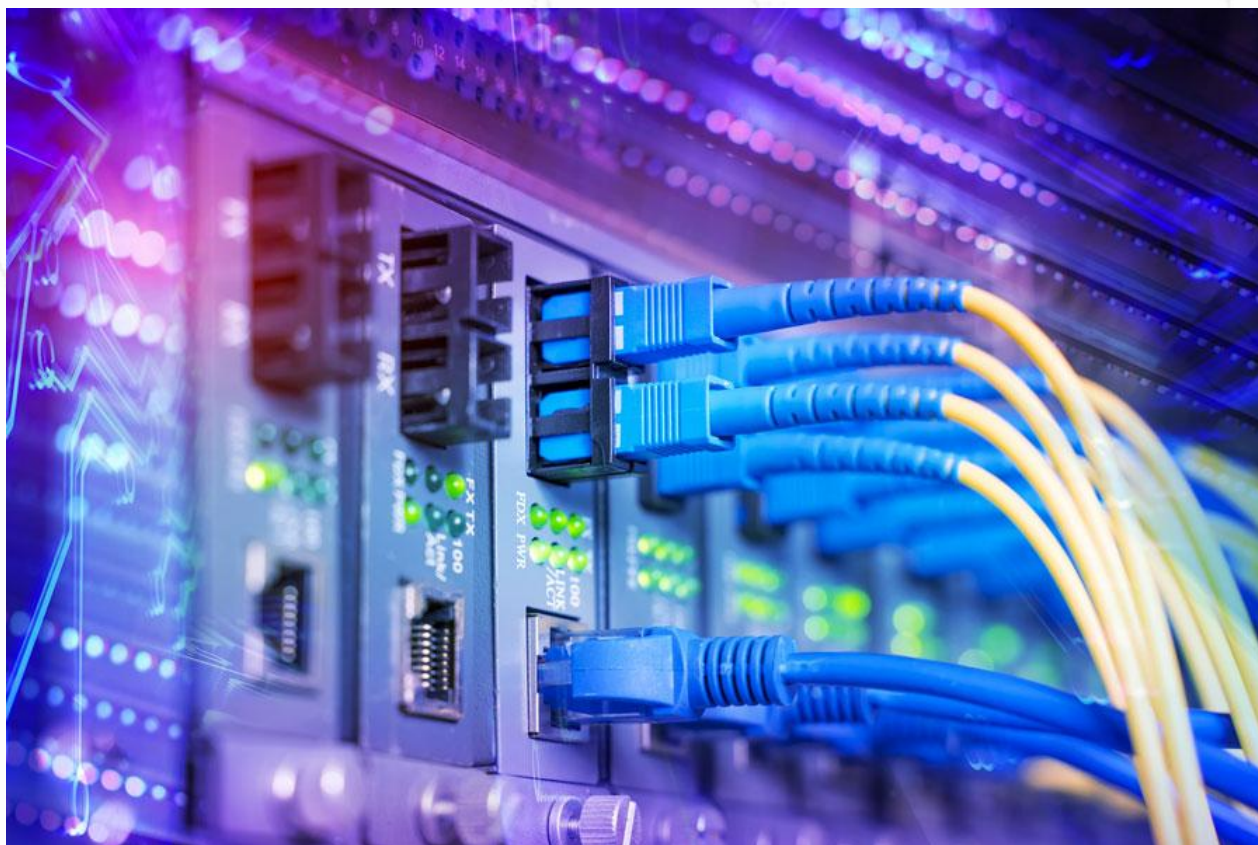
Capirai pertanto che oltre a scegliere i giusti componenti è importante affidarsi al giusto Partner Tecnologico.

Axitalia, con la sua esperienza ultradecennale, ha realizzato nel tempo cablaggi rame e fibra per Pubbliche Amministrazioni ed Aziende di varie dimensioni, partendo da una decina di PDL (Postazioni Di Lavoro) fino a svariate centinaia di PDL.

Axitalia è stata scelta da TIM e Vodafone oltre da Consip per la realizzazione di cablaggi performanti e duraturi.

Alcuni esempi di realizzazioni recentemente eseguite:

- Istituto Zooprofilattico Sperimentale del Piemonte, Liguria e Valle D'Aosta, ca 130 PDL rame e 15 dorsali ottiche
- Istituto Comprensivo di Nole, ca 50 PDL rame e 6 dorsali ottiche
- Azienda Sanitaria Locale TO 4, ca 1200 PDL rame e 50 dorsali ottiche



Contattaci per maggiori informazioni.

Soluzioni per Aziende in Movimento